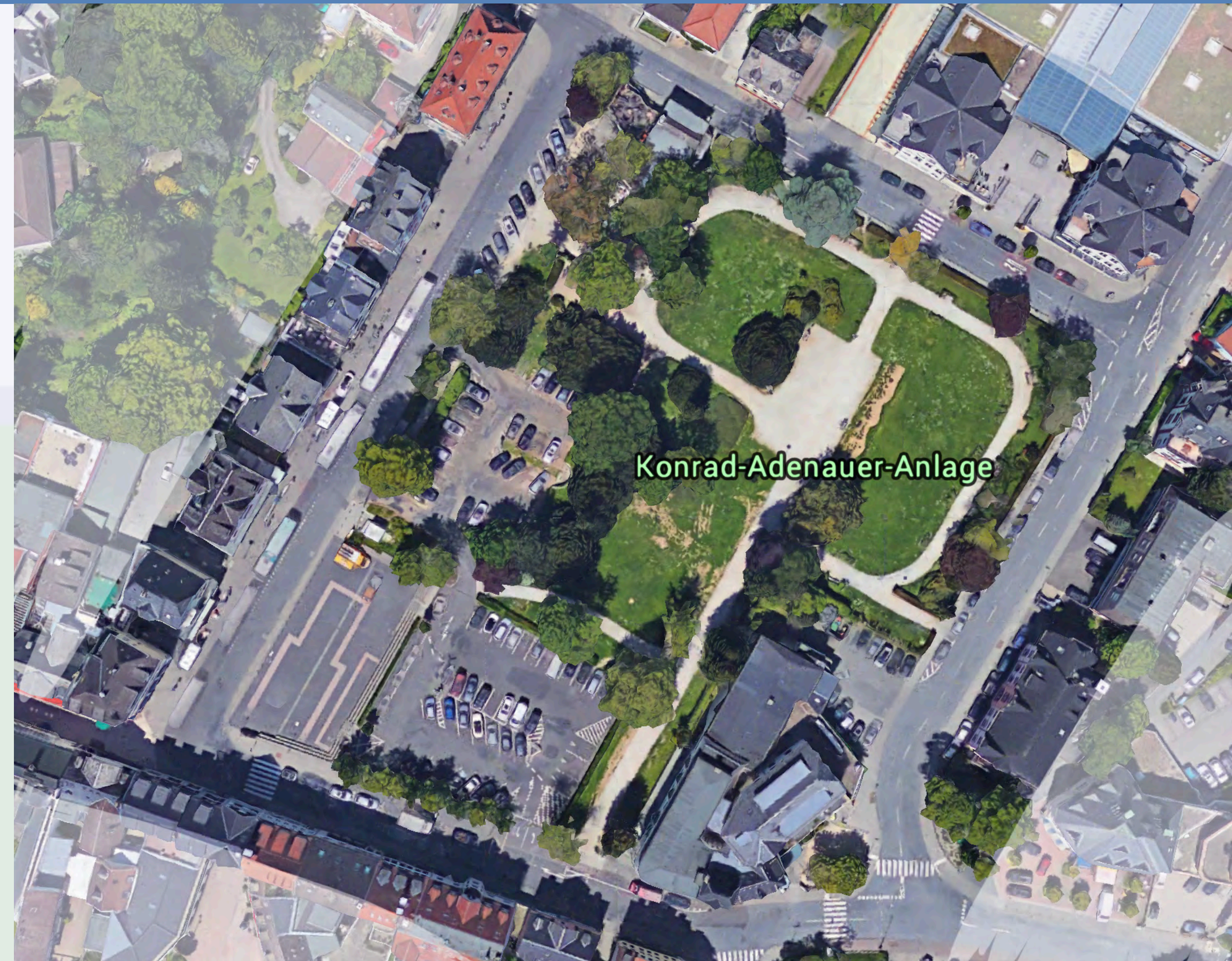


Die neue Stadtmitte

Vom Parkplatz zum Platz im Park.

Gemeinsames Konzept des Magistrats
17. Dezember 2018



Die neue Stadtmitte

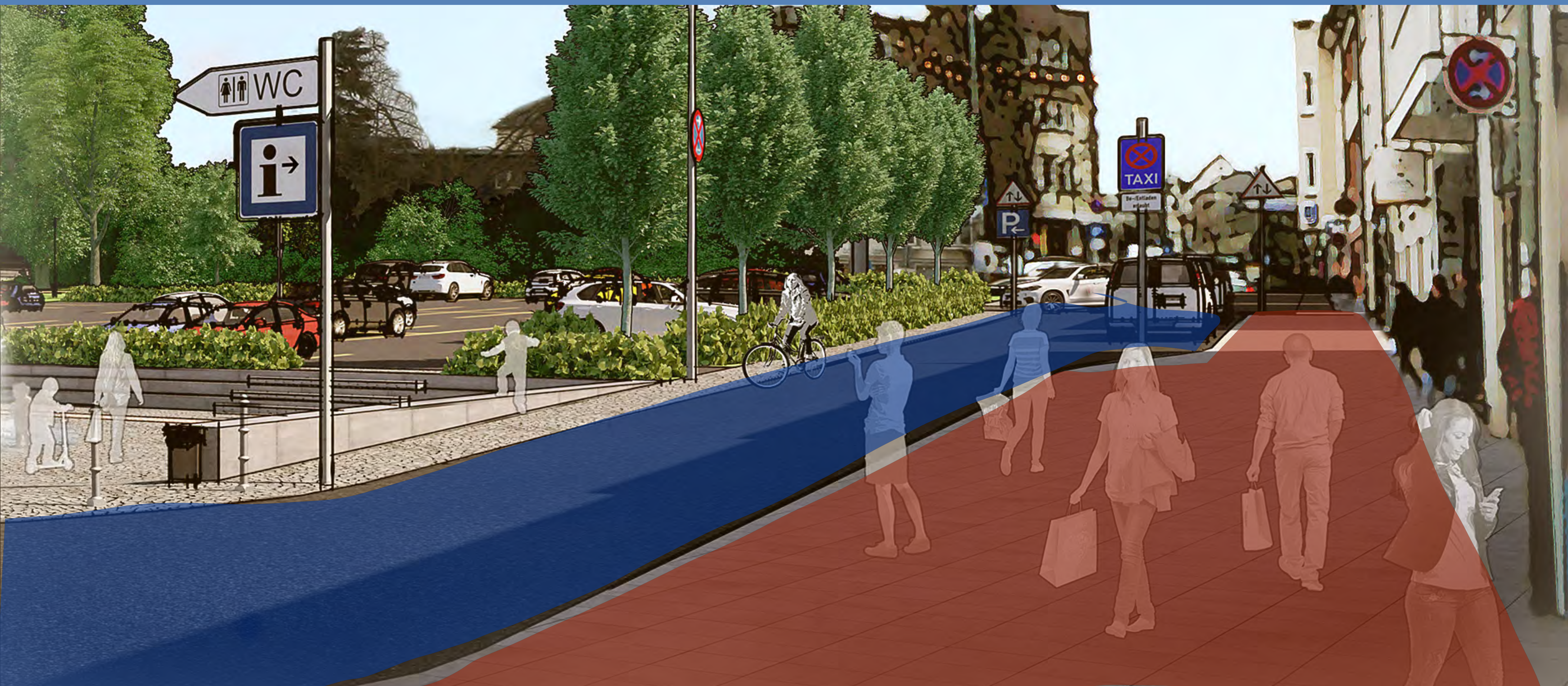


Die neue Stadtmitte

Highlights der Gestaltung

- **Verbesserung der Aufenthaltsqualität**
 - „Verlängerung“ der Fußgängerzone
 - Verkehrsberuhigter Bereich
 - Vergrößerung des Kapuzinerplatzes
 - Baumreihe in der Georg-Pingler-Straße
- **Neue Bauelemente**
 - Pavillon mit Bürgerbüro und Generationencafé
 - Bodengleicher Brunnen
 - Wiederherstellung alter Brunnen
 - Parkdeck unter dem Rosengarten
 - Arkadengang als Wartebereich für die Bushaltestelle
 - Generationenspielplatz

Verlängerung Fußgängerzone Verkehrsberuhigter Bereich



Die neue Stadtmitte

Highlights der Gestaltung

- **Verbesserung der Aufenthaltsqualität**
 - „Verlängerung“ der Fußgängerzone
 - Verkehrsberuhigter Bereich
 - Vergrößerung des Kapuzinerplatzes
 - Baumreihe in der Georg-Pingler-Straße
- **Neue Bauelemente**
 - Pavillon mit Bürgerbüro und Generationencafé
 - Bodengleicher Brunnen
 - Wiederherstellung alter Brunnen
 - Parkdeck unter dem Rosengarten
 - Arkadengang als Wartebereich für die Bushaltestelle
 - Generationenspielplatz

Vergrößerung des Kapuzinerplatzes Baumreihe in der Georg-Pingler-Straße

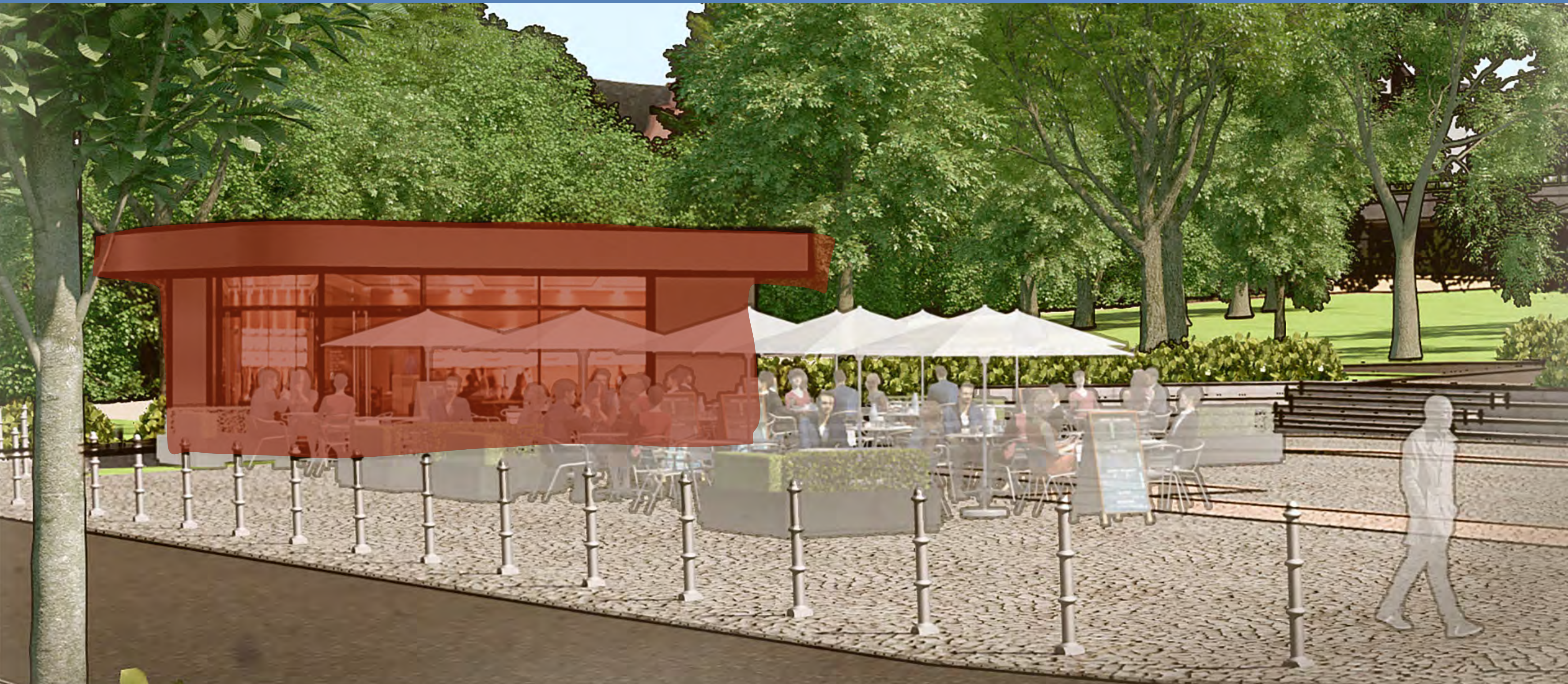


Die neue Stadtmitte

Highlights der Gestaltung

- Verbesserung der Aufenthaltsqualität
 - „Verlängerung“ der Fußgängerzone
 - Verkehrsberuhigter Bereich
 - Vergrößerung des Kapuzinerplatzes
 - Baumreihe in der Georg-Pingler-Straße
- **Neue Bauelemente**
 - Pavillon mit Bürgerbüro und Generationencafé
 - Bodengleicher Brunnen
 - Wiederherstellung alter Brunnen
 - Parkdeck unter dem Rosengarten
 - Arkadengang als Wartebereich für die Bushaltestelle
 - Generationenspielplatz

Pavillon mit Bürgerbüro und Generationencafé



Die neue Stadtmitte

Highlights der Gestaltung

- **Verbesserung der Aufenthaltsqualität**
 - „Verlängerung“ der Fußgängerzone
 - Verkehrsberuhigter Bereich
 - Vergrößerung des Kapuzinerplatzes
 - Baumreihe in der Georg-Pingler-Straße
- **Neue Bauelemente**
 - Pavillon mit Bürgerbüro und Generationencafé
 - **Bodengleicher Brunnen**
 - Wiederherstellung alter Brunnen
 - Parkdeck unter dem Rosengarten
 - Arkadengang als Wartebereich für die Bushaltestelle
 - Generationenspielplatz

Bodengleicher Brunnen Wiederherstellung alter Brunnen



Die neue Stadtmitte

Highlights der Gestaltung

- **Verbesserung der Aufenthaltsqualität**
 - „Verlängerung“ der Fußgängerzone
 - Verkehrsberuhigter Bereich
 - Vergrößerung des Kapuzinerplatzes
 - Baumreihe in der Georg-Pingler-Straße
- **Neue Bauelemente**
 - Pavillon mit Bürgerbüro und Generationencafé
 - Bodengleicher Brunnen
 - Wiederherstellung alter Brunnen
 - **Rosengarten über neuen Parkflächen**
 - Arkadengang als Wartebereich für die Bushaltestelle
 - Generationenspielplatz

Rosengarten über 74 neuen Parkplätzen



Parkdeck unter dem Rosengarten



Die neue Stadtmitte

Highlights der Gestaltung

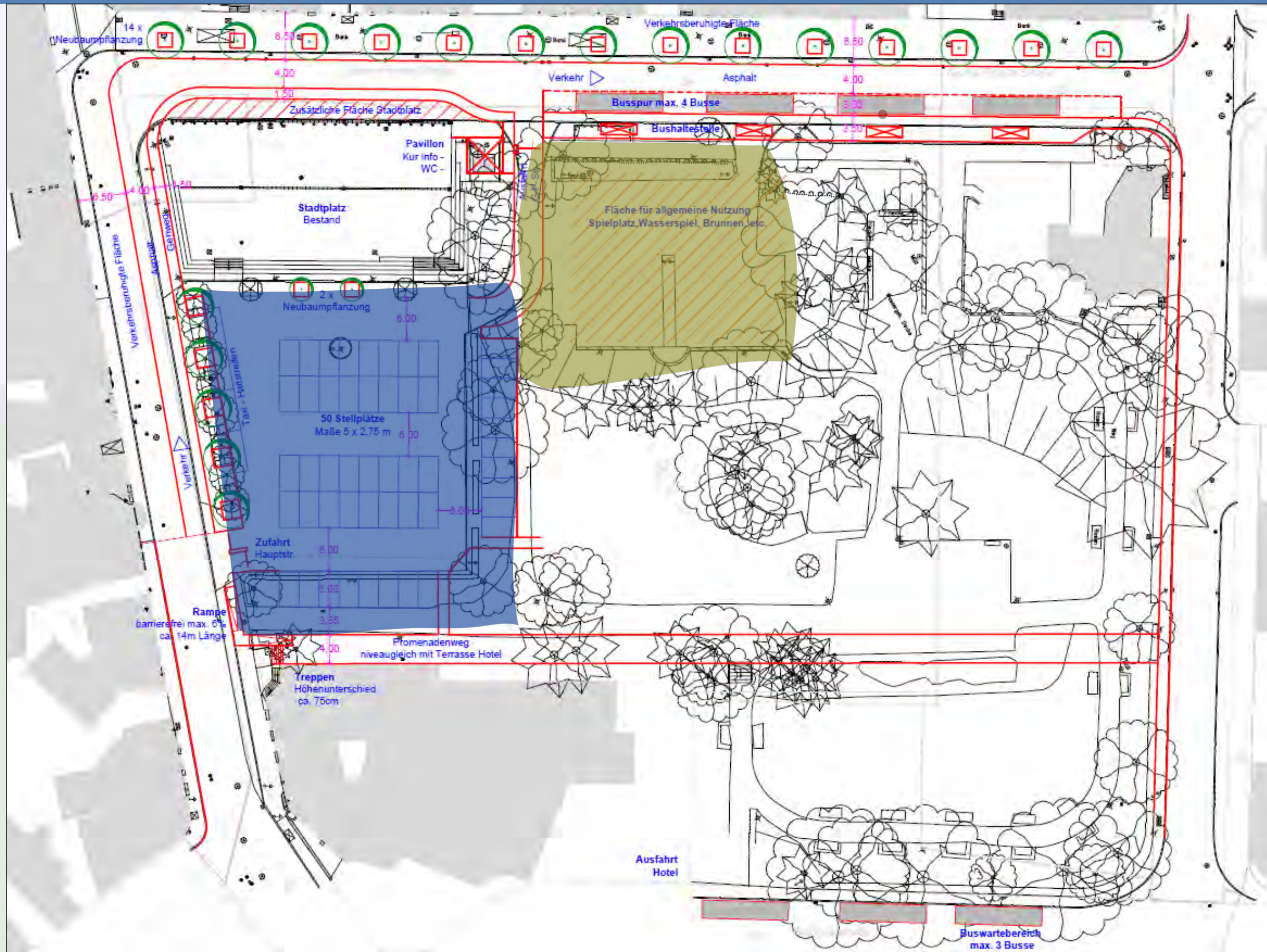
- **Verbesserung der Aufenthaltsqualität**
 - „Verlängerung“ der Fußgängerzone
 - Verkehrsberuhigter Bereich
 - Vergrößerung des Kapuzinerplatzes
 - Baumreihe in der Georg-Pingler-Straße
- **Neue Bauelemente**
 - Pavillon mit Bürgerbüro und Generationencafé
 - Bodengleicher Brunnen
 - Wiederherstellung alter Brunnen
 - Parkdeck unter dem Rosengarten
 - Arkadengang als Wartebereich für die Bushaltestelle
 - **Generationenspielplatz**

Die neue Stadtmitte

Highlights der Gestaltung

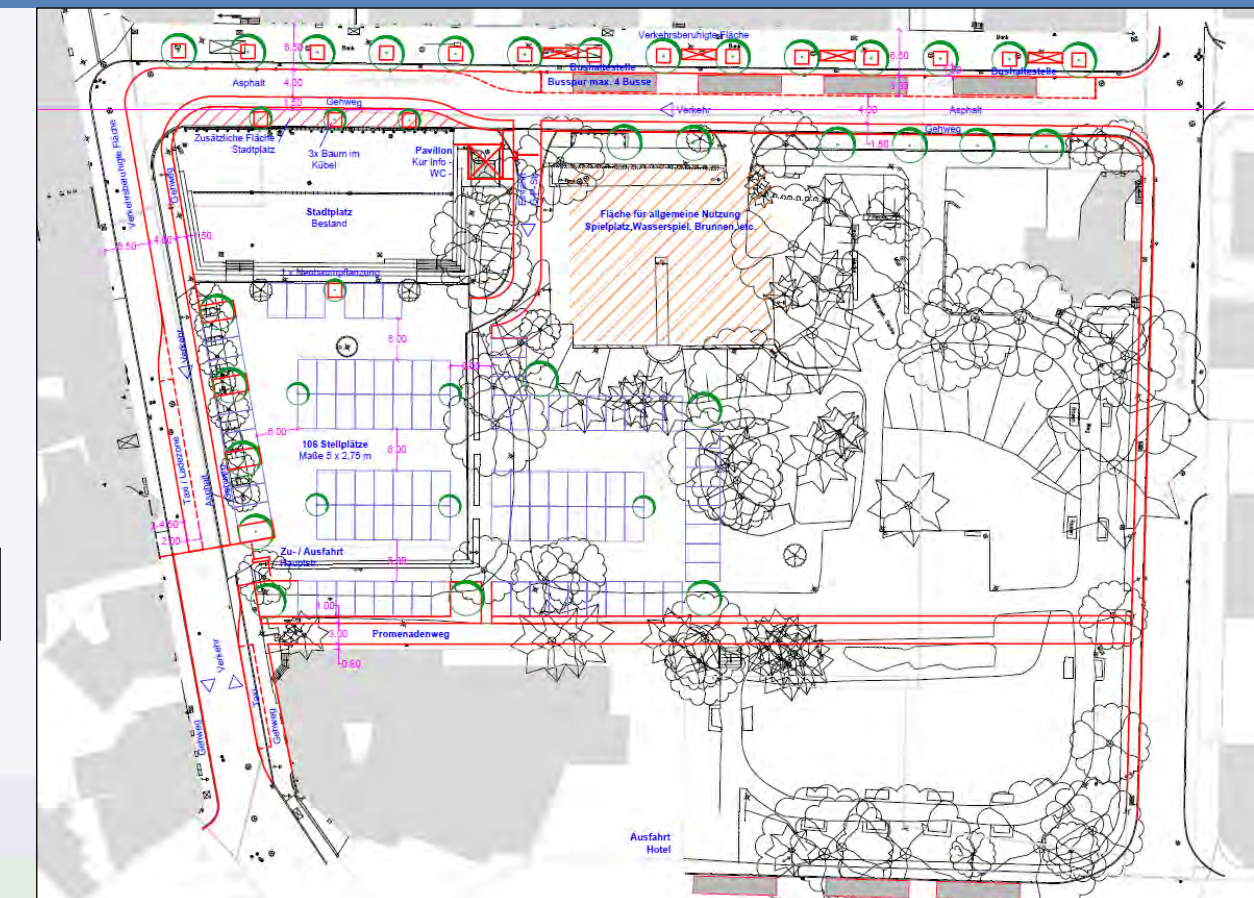
- **Verbesserung der Aufenthaltsqualität**
 - „Verlängerung“ der Fußgängerzone
 - Verkehrsberuhigter Bereich
 - Vergrößerung des Kapuzinerplatzes
 - Baumreihe in der Georg-Pingler-Straße
- **Neue Bauelemente**
 - Pavillon mit Bürgerbüro und Generationencafé
 - Bodengleicher Brunnen
 - Wiederherstellung alter Brunnen
 - Parkdeck unter dem Rosengarten
 - Arkadengang als Wartebereich für die Bushaltestelle
 - Generationenspielplatz

Planerische Elemente - Parkplatz

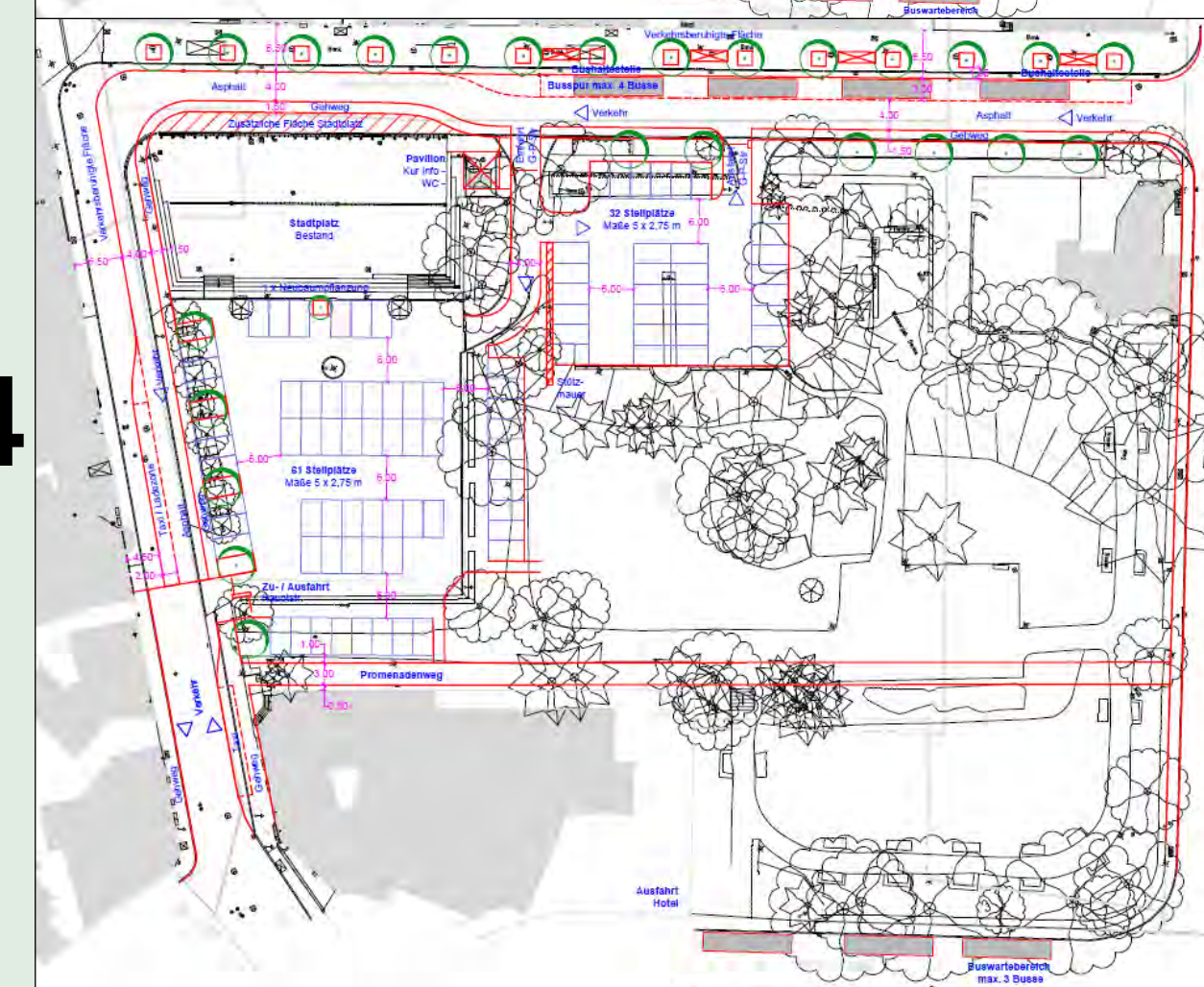


Variante 1

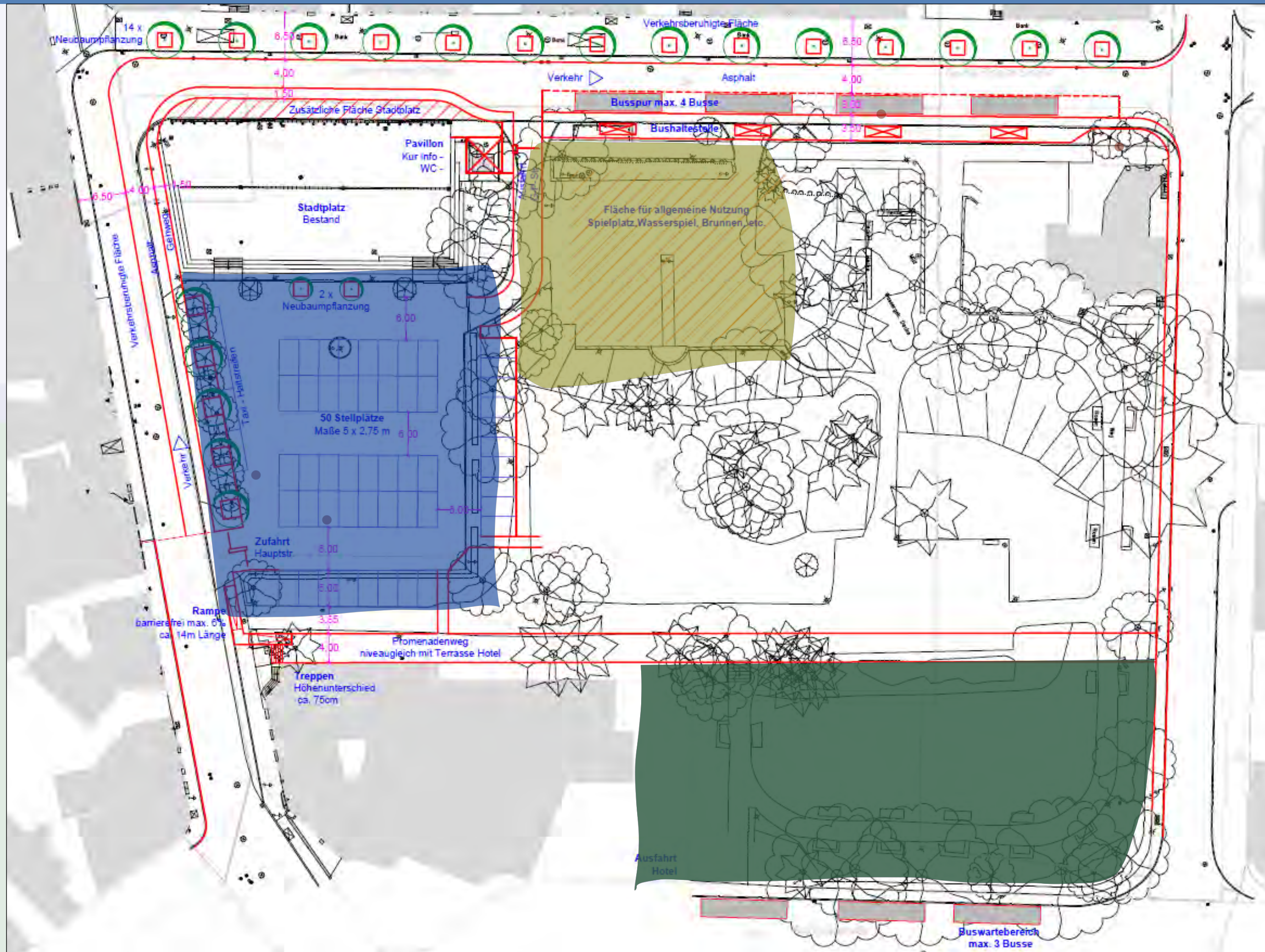
Variante 3.1



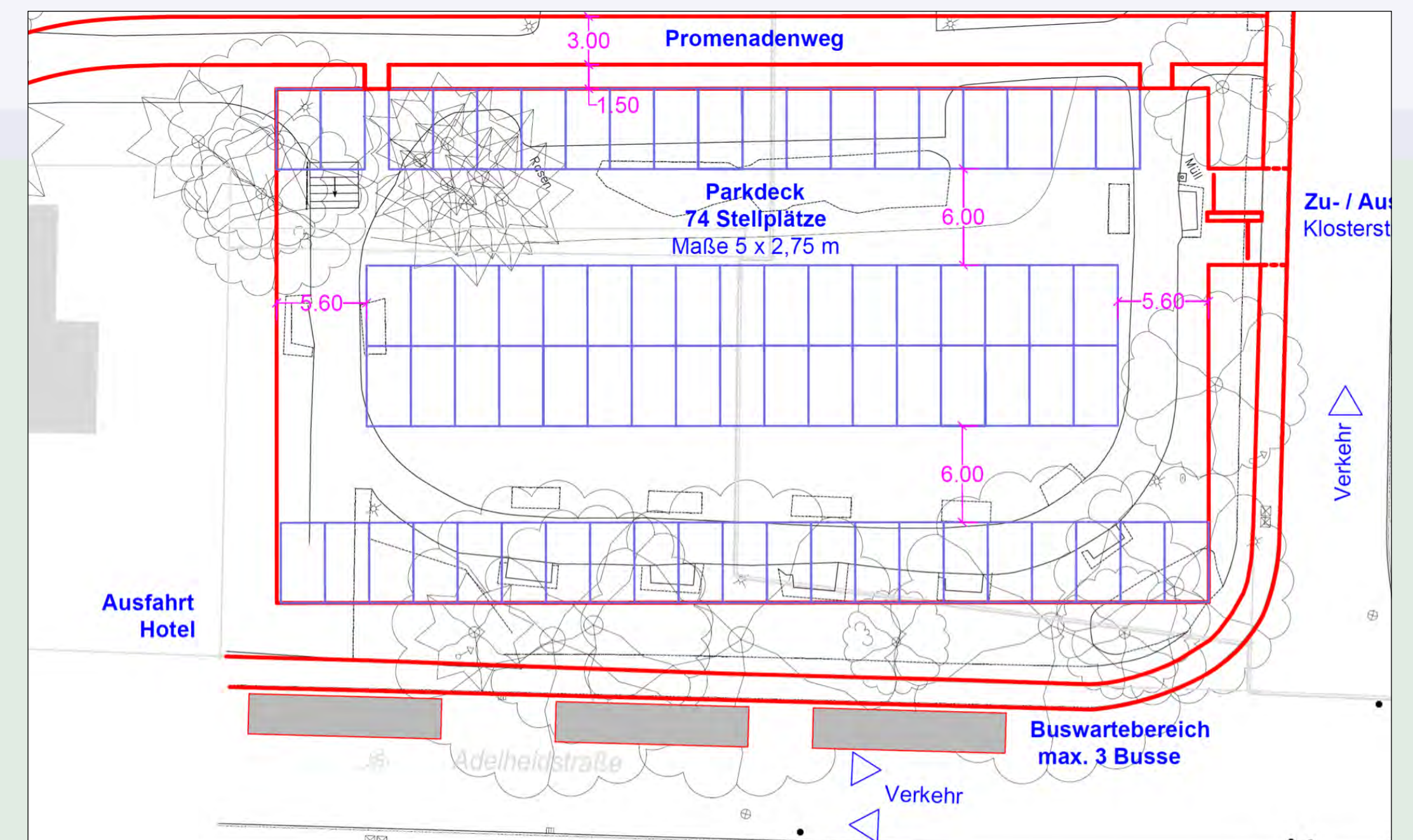
Variante 4



Planerische Elemente - Parkdeck



Variante 1



Planerische Elemente - Parkdeck

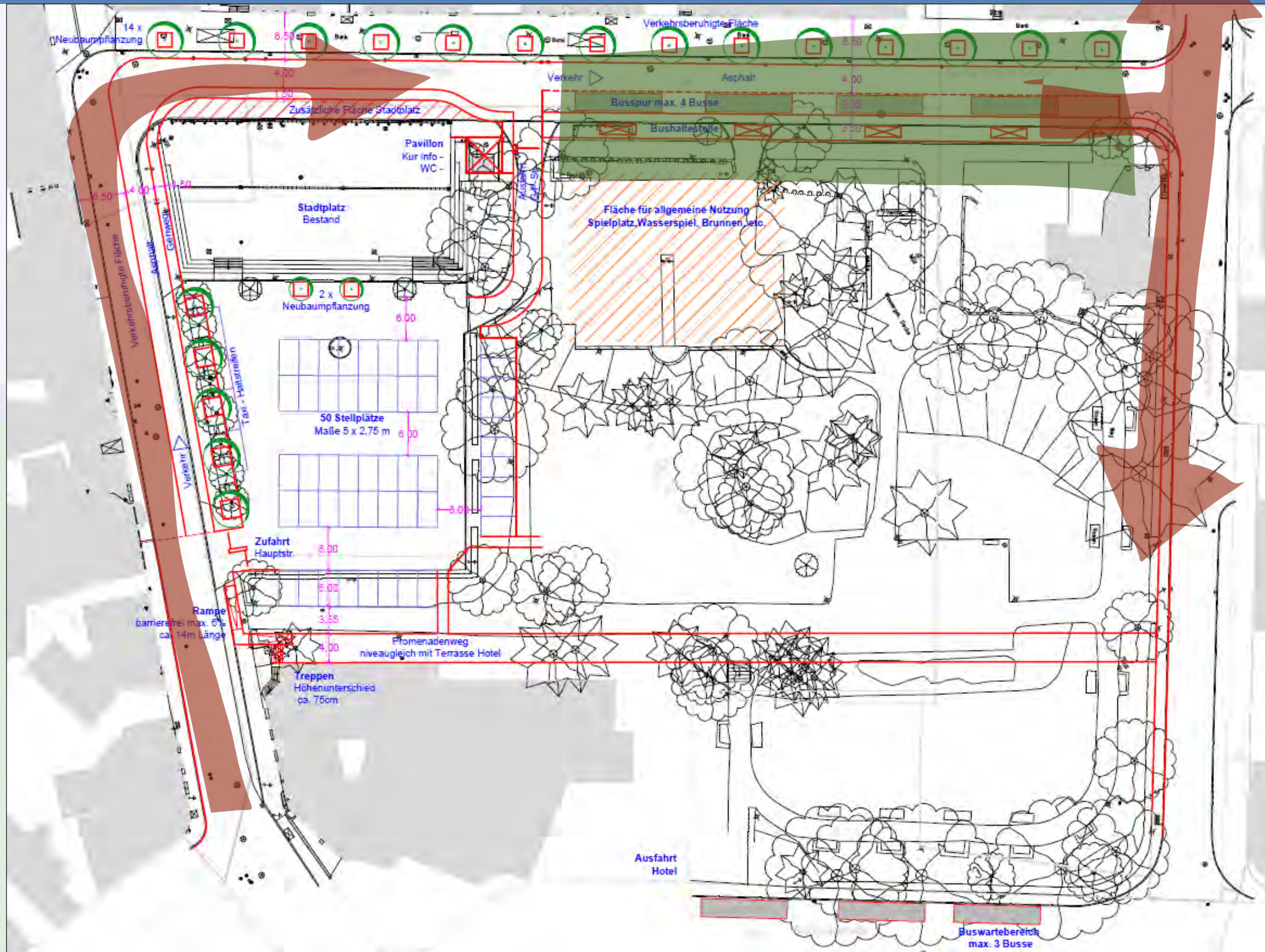


Variante 1

+51 Parkplätze

Erweitertes Normmaß 2,75 x 5,00 qm

Planerische Elemente - Verkehr



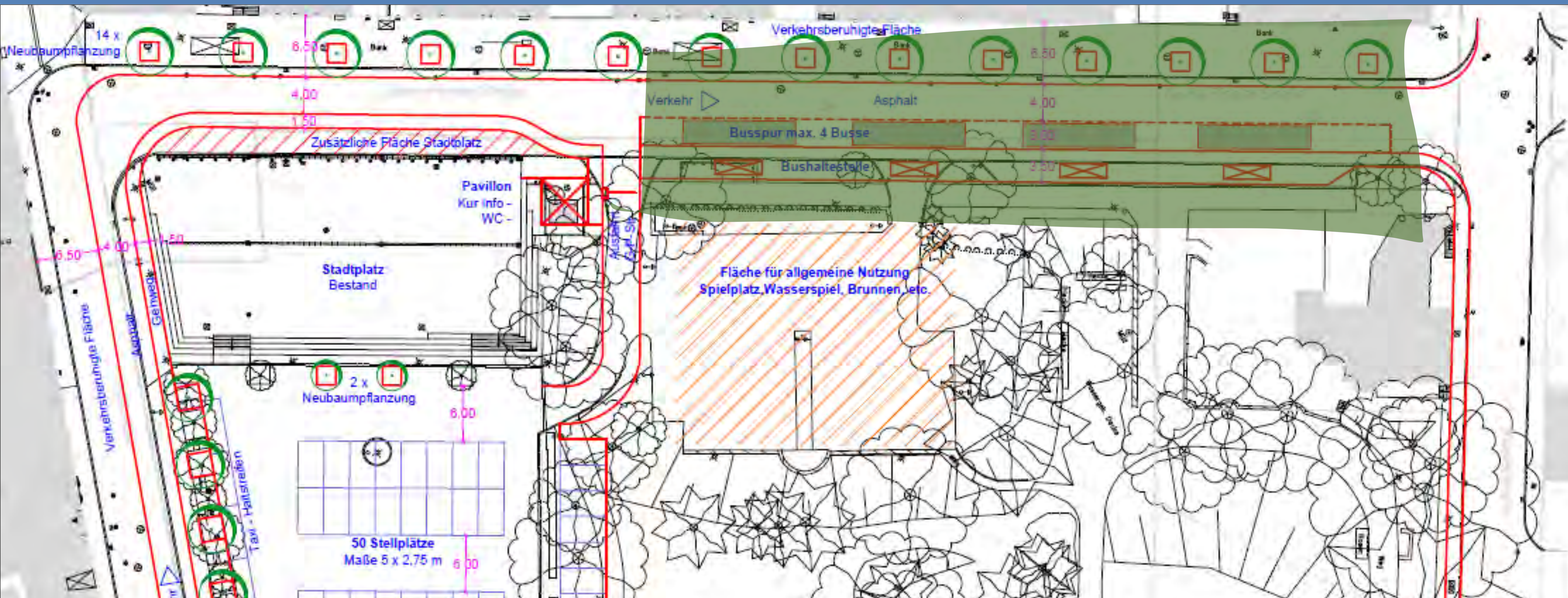
Variante 1

Variante 3.1

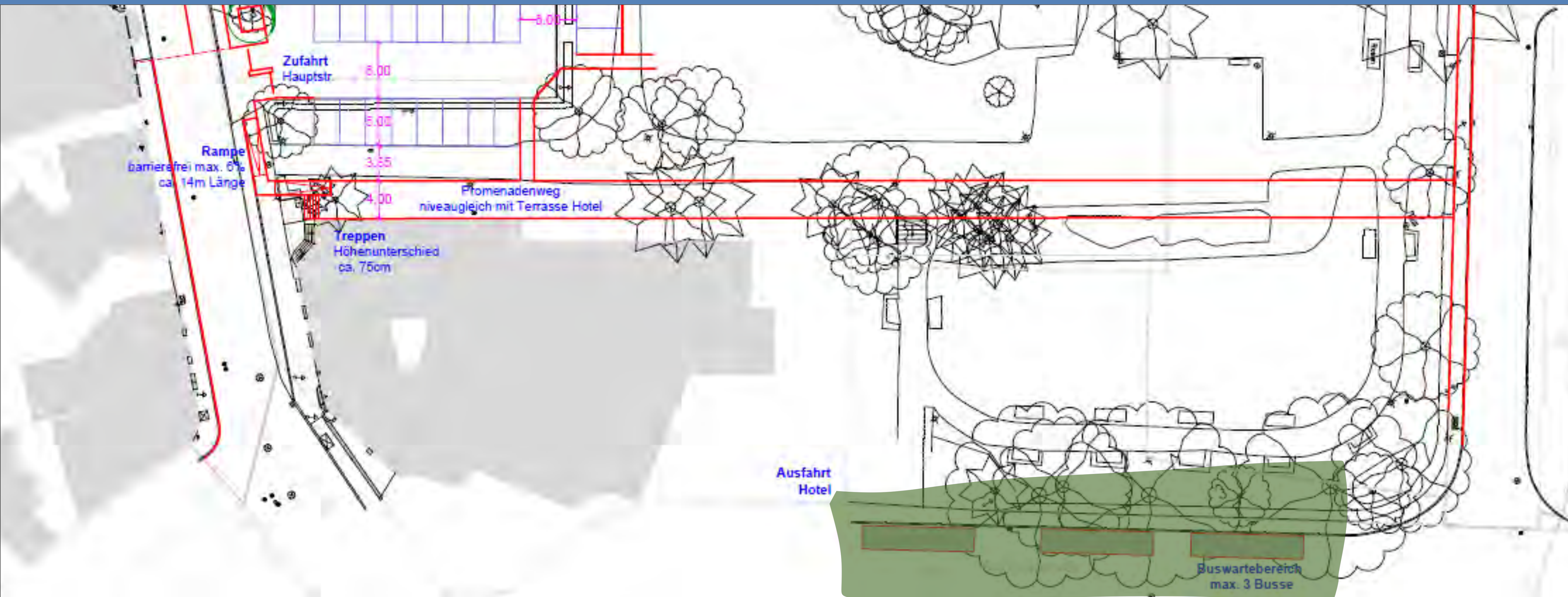
Variante 4



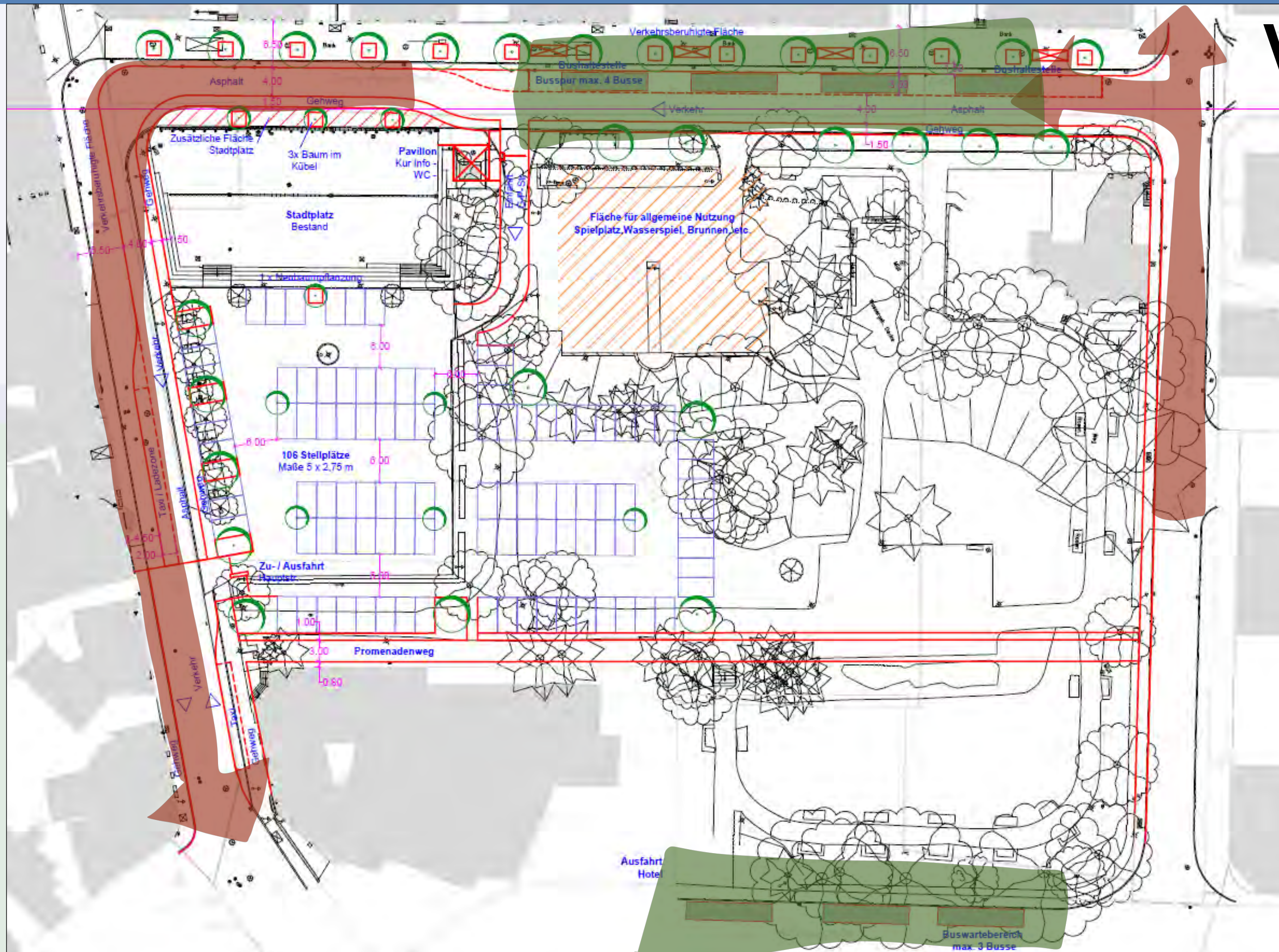
Variante 1, Verkehrsrichtung verändert



Variante 1, Verkehrsrichtung verändert



Planerische Elemente - Verkehr



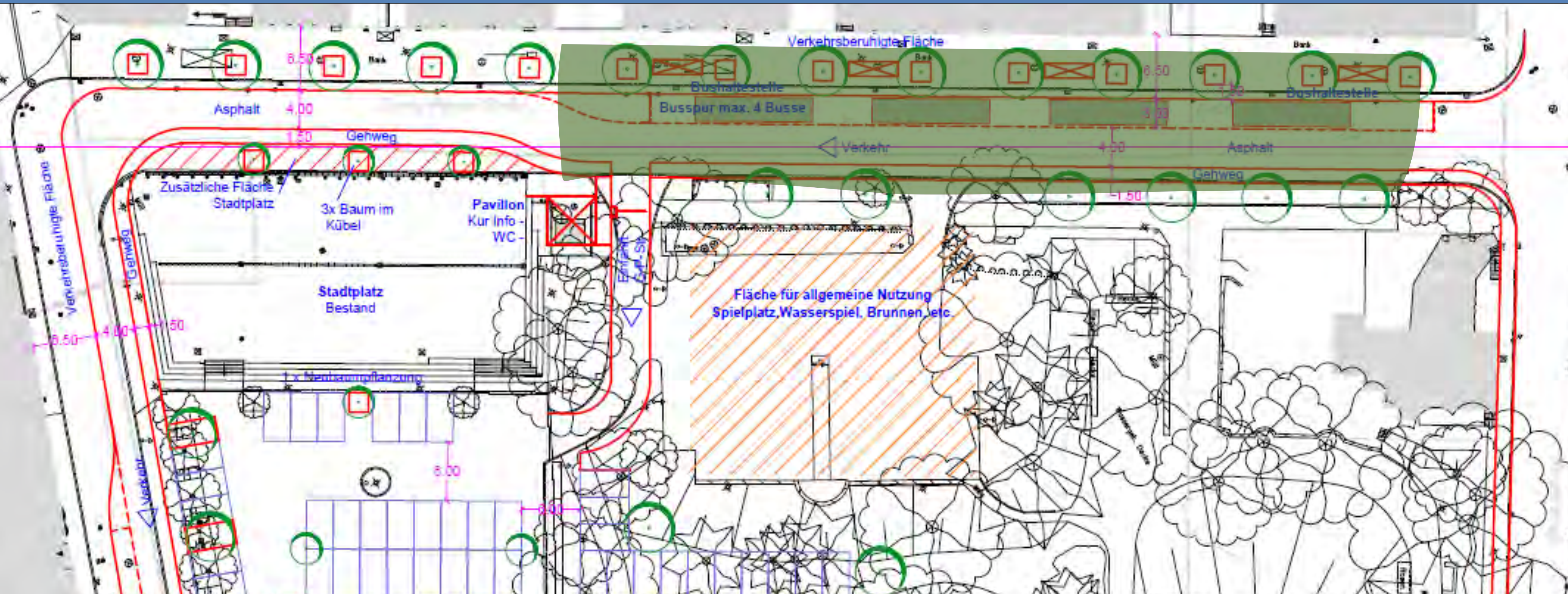
Variante 3.1



Variante 1

Variante 4

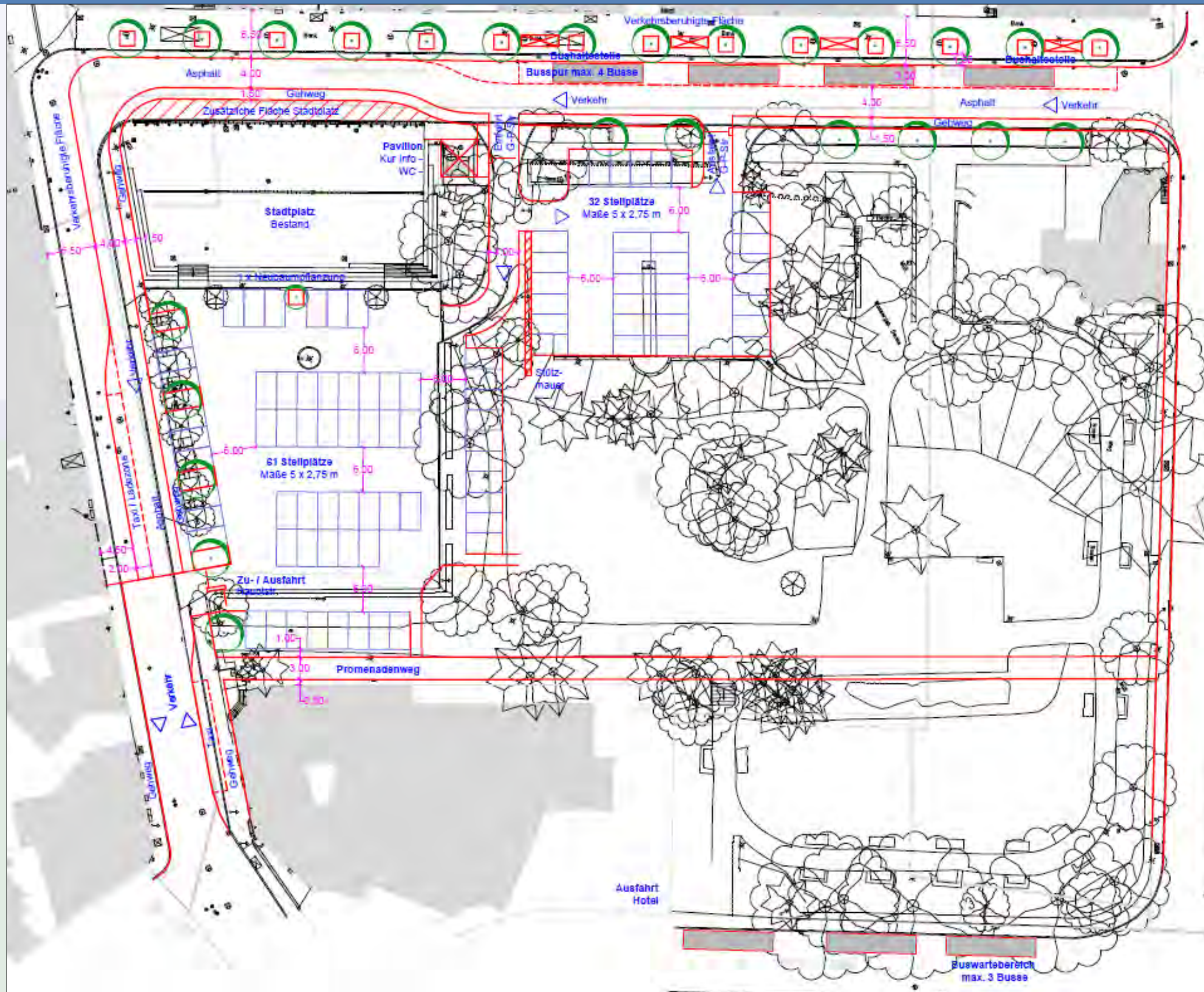
Variante 3.1, Verkehrsrichtung unverändert



Variante 3.1, Buswartepositionen Adelheidstraße

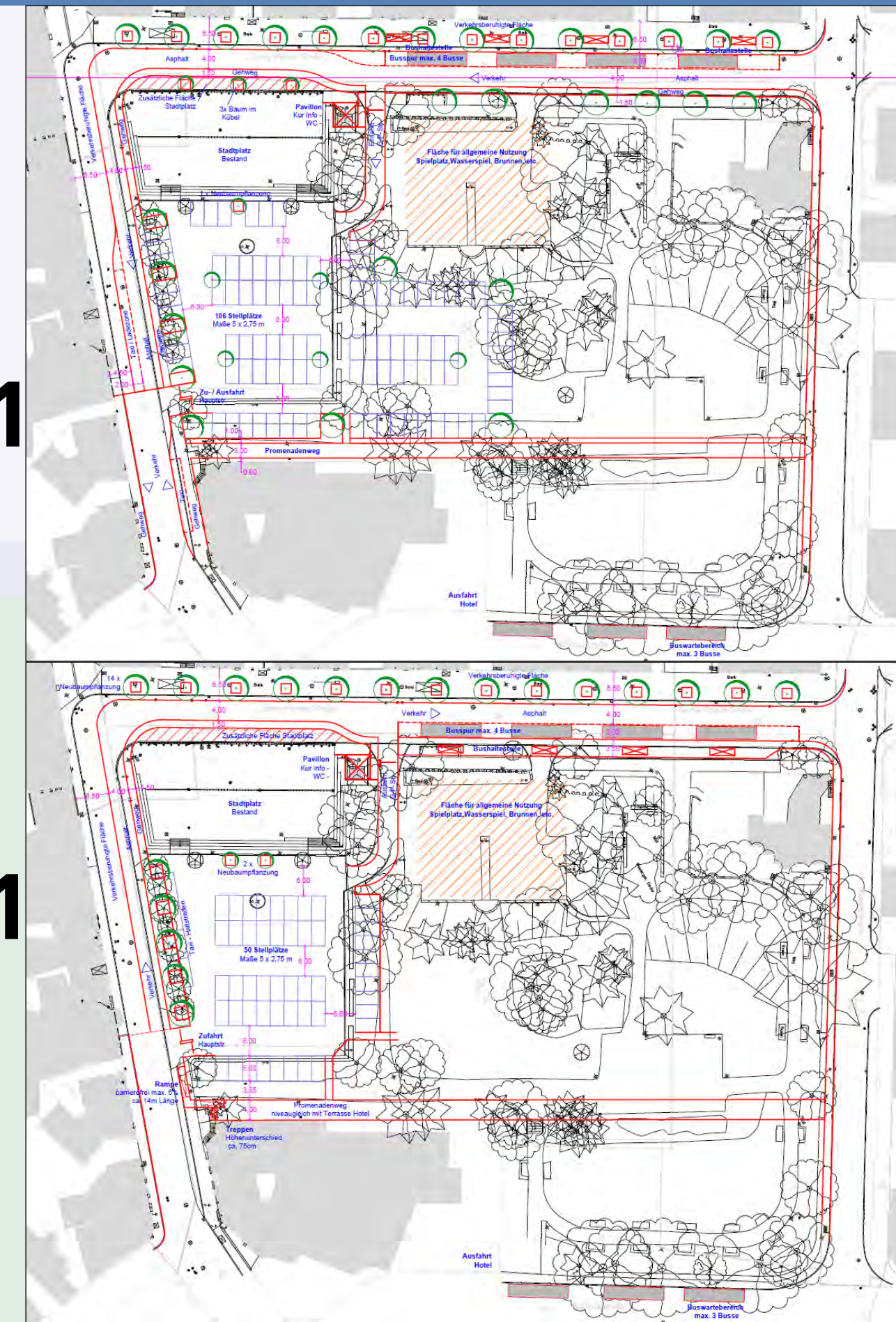


Planerische Elemente - Parkplatz 2 bleibt



Variante 4

Variante 3.1



Variante 1

Die neue Stadtmitte - Kosten

• Parkdeck, 74 Stellplätze je 27.000€ / Stellplatz	2.000.000 €
• Pavillon, Café, Bürgerbüro, WC ca. 200m ² je 4500€/m ²	900.000 €
• Brunnen Kapuzinerplatz pauschal	50.000 €
• Georg-Pingler-Straße mit Busbahnsteig 1875 m ² je 400€/m ²	750.000 €
• Buswartearkade, 65 m je 1000€/m	65.000 €
• Hauptstraße 380 m ² je 220 €/m ²	300.000 €