

Neubau Feuerwehrhaus Mammolshain Standortsuche

Bisheriger Verlauf

- 14.12.22** **Rundfahrt zur Standortsuche – verwaltungsinterner Auftrag**
- 13.03.23** **Absteckung des Standortes Kranichplatz (Wunsch Ortsbeirat Mammolshain)**
Bürgermeister / Verwaltung / Ortsbeirat / Stadtbrandinspektor / Stadtteilfeuerwehr Mammolshain
- 22.05.23** **Beschlussvorlage 113/2023 Standort im Magistrat (Vorschlag Kranichplatz)**
Vom Magistrat um die Überprüfung Standort Parkplatz Mönchswald erweitert – wird zur Vorlage 113A)
- 05.06.23** **Beschlussvorlage 113A/2023 Standort im Ortsbeirat Mammolshain**
- 14.06.23** **Beschlussvorlage 113A/2023 Standort im Bau- und Umweltausschuss**
- 12.07.23** **Rundfahrt zur Standortwahl (Begutachtung der Ortslage)**
- 12.07.23** **Bau- und Umweltausschuss - Zurückstellung der Entscheidung über die Standortwahl /Arbeitsauftrag an die Verwaltung**
- 20.07.23** **Haushaltsbeschluss in der Stadtverordnetenversammlung**
2024 – 100.000 € Planungskosten / 2026 - 2.500.000 € Baukosten)
- 11.10.23** **Gemeinsamer Antrag der Fraktionen im BUA**

Standorte

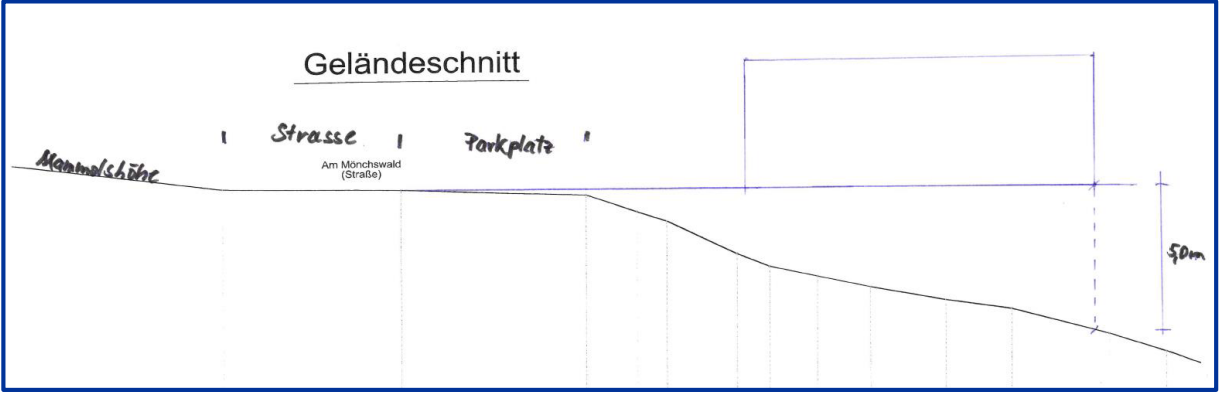
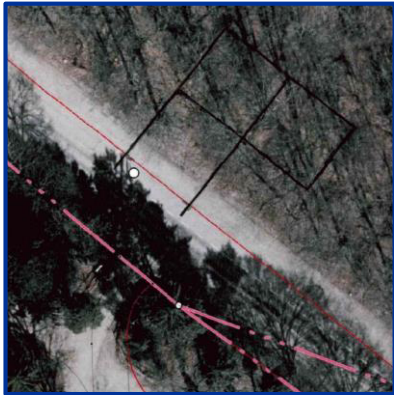
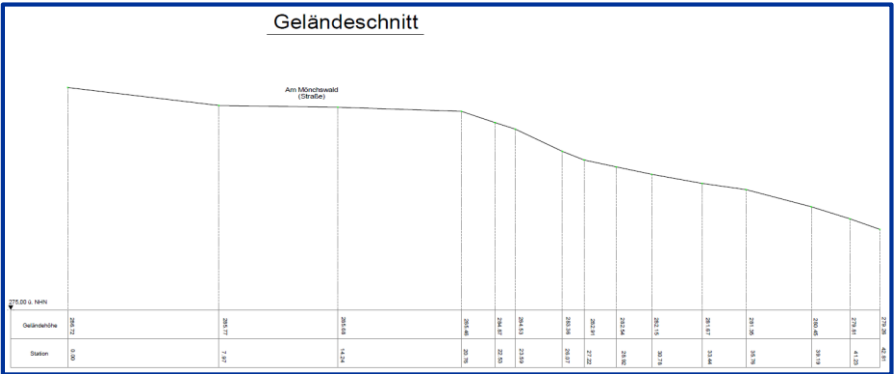
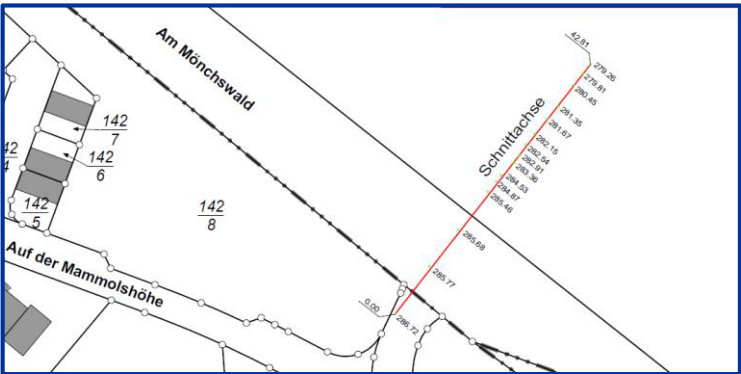


1. Aktueller Standort / Oberstraße
2. Kranichplatz
3. PP Mönchswald
4. Schwalbacher Straße
5. Zeilweg
6. Sportplatz Am Hasensprung unten
7. Sportplatz Am Hasensprung oben
8. PP Kronthaler Straße
9. PP Badbachtal
10. Am Steinbruch Lager Galabau-Firma
11. Steinbruch
12. Spiel- und Bolzplatz Im Kleinfeld

Bisherige Tabelle zur Abwägung (Stand 19.06.23)

Standorte	1 Alt- standort Ober- straße 4	2 Kranich- platz Am Mönchs- wald	3 Park- platz Am Mönchs- wald	4 Schwal- bacher Straße	5 Zeilweg, ehem. Sto. prov. Schule	6 Am Hasen- sprung vor Sport platz	7 Am Hasen- sprung oberh. Sport- platz	8 Kron- thaler Straße Park- plätze Nord	9 Kron- thaler Straße Park- platz Badbach	10 Stein- bruch Lager Firma Schießer	11 Stein- bruch Werks- gelände	12 Spiel- und Bolz- platz Im Kleinfeld
Grundstück städtisch	1	1	1	3	3	1	2	3	3	1	1	1
Grundstücksgröße bei Flächenbedarf > 450 m²	1	1	2	1	1	1	1	2	1	2	1	2
Zentrale Lage im Ort	1	2	2	3	3	3	3	2	3	3	3	1
Anfahrt Einsatzkräfte	1	1	1	2	2	3	3	2	2	2	3	2
Abfahrt Einsatzfahrzeuge	1	1	1	2	2	2	2	2	1	2	2	2
Stellplätze Einsatzkräfte	2	1	1	1	1	2	2	2	2	3	1	3
Topographie / Bauaufwand	2	2	3	1	1	3	2	3	3	2	1	2
Verlust / Einschränkung Nutzung	1	2	2	2	2	3	3	2	2	3	1	3
Summe der Benotung Je kleiner die Zahl, desto besser der Standort	12	11	13	15	15	18	18	18	19	18	13	13
Note 1 - gut/ja	Note 2 - angemessen		Note 3 - schlecht/nein				ko-Kriterium					

Überprüfung / Vermessung Standort PP Mönchswald



Kriterien für die Standortwahl

Grundvoraussetzungen

- Einhaltung der Hilfsfrist von 10 Minuten
- Ausreichende Größe des Grundstückes (>450m² ohne Stellplätze)
- Bauliche Eignung des Grundstückes
- Ausreichende Anzahl von Stellplätzen (mindestens 12)
- Einhaltung der geltenden Vorschriften (DGUV, UVV, UKH, TPH, DIN)
- Anfahrbarkeit ohne Begegnungsverkehr

Kriterien für die Standortwahl

Bau-, Kosten- und Umweltthemen

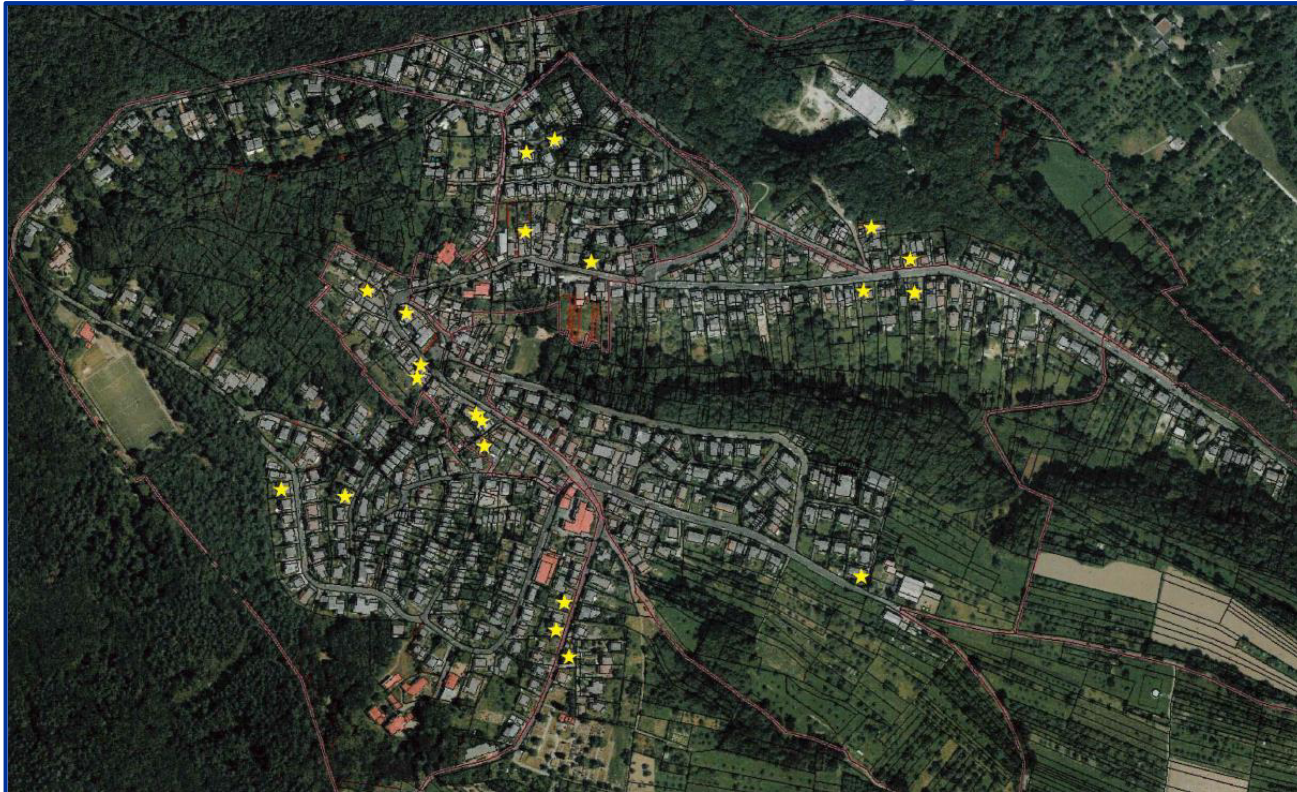
- **Eigentumsverhältnisse des Grundstückes**
- **Topographie des Grundstückes**
- **Verlust von Waldflächen / Waldausgleichsflächen notwendig**
- **Verlust an Bäumen**
- **Ausreichende Größe des Grundstückes**
- **Bauliche Eignung des Grundstückes**
- **Aufwand für die Erstellung eines Bebauungsplanes**

Kriterien für die Standortwahl

Andere Faktoren

- **Zeitvorteil durch Verkürzung der Hilfsfrist (rechnerisch)**
- **Verlust von öffentlichen Grünflächen / Spielplätzen**
- **Verlust von öffentlichen Stellplätzen**
- **Synergien bzw. Konflikte mit anderen Nutzungen**

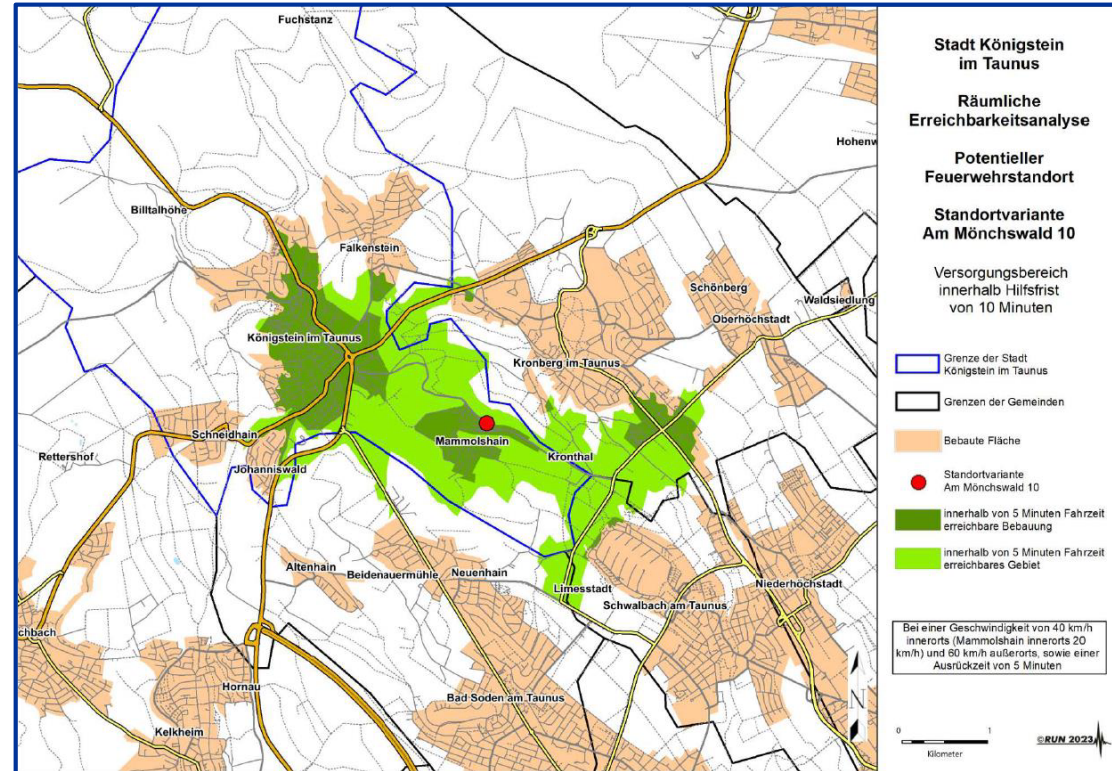
Stand- / Wohnorte der derzeitigen Einsatzkräfte



Bewertung der Hilfsfrist

Beispiel Mönchswald

- Hilfsfrist 10 Minuten
- 5 Minuten Einrücken
- 5 Minuten Ausrücken
- Fahrgeschwindigkeit innerorts 20 km/h
- Fahrgeschwindigkeit außerorts 40 km/h
- Standort geeignet, bebaute Gebiete werden erreicht



Empfehlung zur Reduzierung der Standorte

	<u>Grund / Bemerkung</u>
1. Oberstraße (aktueller Standort)	Grundstück zu klein
2. Am Mönchswald, Kranichplatz	
3. Am Mönchswald, Parkplatz	
4. Schwalbacher Straße	
5. Zeilweg	im Außenbereich
6. Am Hasensprung, Sportplatz unten	
7. Sportplatz Am Hasensprung oben	vergleichbar unten
8. Parkplatz Kronthaler Straße	Aufstellflächen zu kurz
9. Parkplatz Badbachtal	Fläche zu klein
10. Am Steinbruch, Lager Galabau-Firma	
11. Steinbruch	Zu- und Abfahrt zu steil
12. Spiel- und Bolzplatz Im Kleinfeld	Verlust Bolzplatz (schlechte Anfahrbarkeit)

Klärung der Fragen

gemeinsamer Antrag BUA am 11.10.2023

Termin mit dem Technischen Prüfdienst Hessen (Herr Weck) - Empfehlung HMDIS Hessen

1. Die Standortauswahl ist - bis auf die Zuwegung - nicht Bestandteil der Prüfung durch den Technischen Prüfdienst
2. Planung durch einen Fachplaner nach DIN 14092
3. Frühzeitige Einbindung der Technischen Prüfdienstes und Vorlage des Vorentwurfs
4. Der Technische Prüfdienst bietet an, den Planungsprozesses fortlaufend zu begleiten
5. Wenn die geltenden Vorschriften der DGUV, UVV, UKH, DIN eingehalten werden, sind alle Standorte geeignet
6. Im Rahmen des Förderantrages zum Bau eines neuen Gerätehauses wird das Hessische Innenministerium mit seinen Fachabteilungen für den Bereich Brandschutz beteiligt
7. Bei der Stellung eines Antrages auf Baugenehmigung werden alle notwendigen Stellen beteiligt
8. Die Ergebnisse der Prüfung liegen dieser Präsentation und Abwägung von Standorten zu Grunde

Tabelle zur Abwägung (25.10.23)

Standorte	1 Kranichplatz Am Mönchswald	2 Parkplatz Am Mönchswald	3 Schwalbacher Straße	4 Am Hasensprung vor Sportplatz	5 Steinbruch Lager Schießber
Hilfsfristen werden eingehalten					
Verkürzte Hilfsfrist möglich					
Stellplatzsituation einfach					
Vorschriften werden eingehalten					
Verkehrliche Erreichbarkeit Anfahrbarkeit					
Grundstück im Eigentum der Stadt					
Grundstücksgröße ausreichend > 450 m ²					
Grundstückszuschnitt geeignet					
Verlust von Wald Waldausgleichsbedarf					
Verlust von Bäumen					
Verlust öffentliche und nutzbare Grünfläche					
Verlust öffentliche Stellplätze					
Bauaufwand Topographie					
Aufwand Bebauungsplan					
Synergieeffekte mit anderen Nutzungen					